

議会の概要

1 議員の構成

(1) 定数

(令和6年4月1日現在)

条例による 定数	定数条例 適用年月日	内訳		男女別	
		現議員数	欠員	男性	女性
16人	R5.11.13	15人	1人	12人	3人

(2) 任期 令和5年11月13日から令和9年11月12日まで

(3) 党派別

(令和6年4月1日現在)

党派	無所属	公明党	共産党		計
人員	12	2	1		15

(4) 年齢別

(令和6年4月1日現在)

年齢	30～	35～	40～	45～	50～	55～	60～	65～	70～	平均年齢
人員	1	—	1	—	1	1	2	3	6	63.6

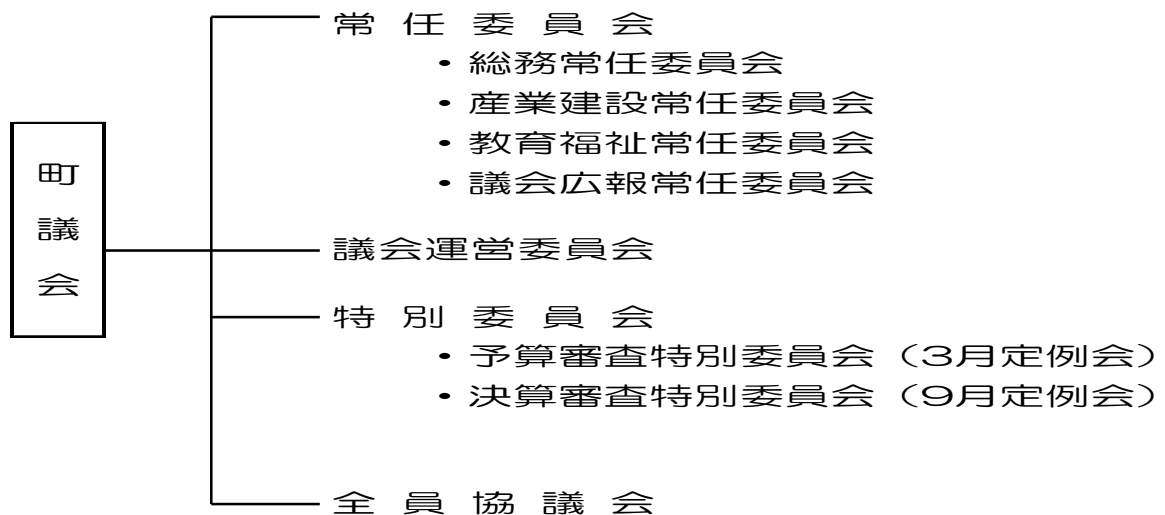
(5) 在職年数・在任期数別

(令和6年4月1日現在)

在職年数	4年未満	5～8	9～12	13～16	17～20	21～24	25～28	25～28	計
在任期数	1期	2期	3期	4期	5期	6期	7期	8期	
人員	2	4	3	2	2	2	—	—	15

2 議会の構成

(1) 議会の組織



(2) 委員会

①常任委員会（任期 2年）

名 称	定数	所 管 事 項
総務常任委員会	5名	総務課、企画課、財政課、税務課、町民生活課及び会計課の分掌に属する事項、選挙管理委員会、固定資産評価審査委員会及び監査委員の所管に属する事項並びに他の所管に属さない事項
産業建設常任委員会	5名	農林水産課、商工観光課、都市建設課、施設管理課及び上下水道課の分掌に属する事項並びに農業委員会の所管に属する事項
教育福祉常任委員会	5名	福祉課、長寿介護課、こども未来課、健康推進課の分掌に属する事項並びに教育委員会の所管に属する事項
議会広報常任委員会	6名	巨理町議会広報発行に関する事項

②運営委員会（任期 2年）

名 称	構成	設 置 目 的
議会運営委員会	7名	議長の諮問に応じ、議会運営に関する諸般の協議を行うことを目的とする。

③特別委員会（任期 調査終了まで）

名 称	構成	設 置 目 的
予算審査特別委員会 （3月定例会に設置）	14名	一般会計及び特別会計等の予算審査を行う。 （議長を除く全員）
決算審査特別委員会 （9月定例会に設置）	13名	一般会計及び特別会計等の決算審査を行う。 （議長、議選監査委員を除く全員）