

- ◆災害発生時の避難について
- ◆About evacuation in the disaster

1. 「亘理町防災マップ」で安全な場所を確認してください。  
 亘理町では防災マップを作成しています。  
 災害時に浸水が想定される区域等について予めご確認ください。

1. Check "Watari Town Disaster Prevention Map" for safe locations.  
 Watari Town has created a disaster prevention map.  
 Please check in advance the areas that are expected to be flooded in the event of a disaster in advance.

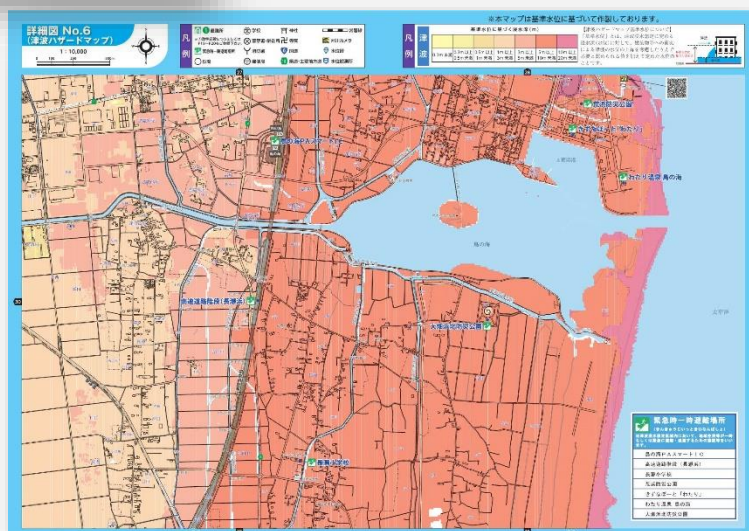
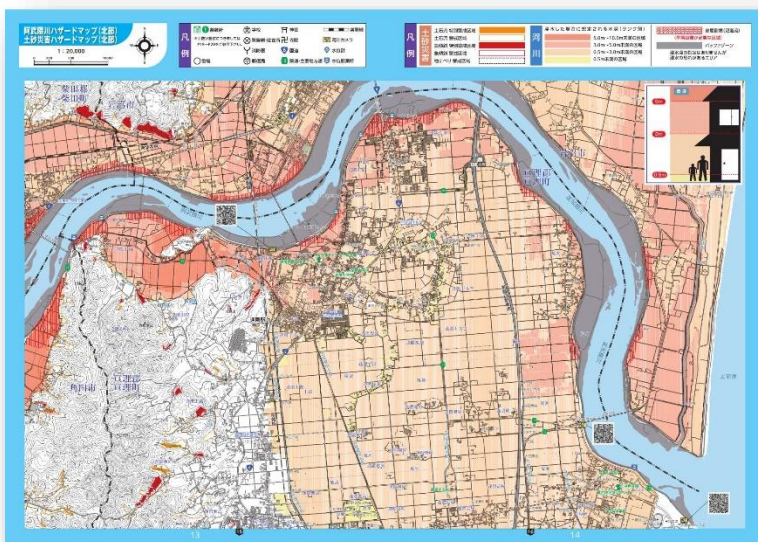


- 亘理町ホームページでも確認ができます。
- You can also check the website of Watari Town.

【サイト URL】

【Website】

<https://www.town.watari.miyagi.jp/life/detail.php?content=426>



【表示の意味】

【About these pictograms】



- 「指定避難所」  
災害により自宅に戻れなくなった際に一時的に滞在することを目的とした施設等をいいます。
- 「Evacuation shelter」  
This pictogram facilities where people can stay temporarily when you are unable to return to your homes due to a disaster.



- 「緊急時一時避難場所」  
津波浸水が想定される区域内で緊急的に避難・退避するための施設等をいいます。
- 「Temporary evacuation area」  
Shows facilities for emergency evacuation and evacuation in areas where tsunami flooding is expected.

2. 「宮城県災害情報ポータル」を確認してください。

2. Please check the website "Miyagi Prefecture Disaster Information Portal".

○気象情報・避難情報・避難所情報などが確認できます。

○You can check weather information, evacuation information, evacuation center information, etc.

【サイト URL】

【Website】

<https://miyagi-bousai.my.salesforce-sites.com/>

【二次元コード】

【two-dimensional code】

